

¿EN QUÉ CONSISTE?

El Programa pretende poner en marcha acciones y movilizar recursos que permitan mejorar la atención y los apoyos que se prestan a las **personas con discapacidad intelectual o del desarrollo en situaciones de especial vulnerabilidad o mayor riesgo de exclusión social.**



CONTACTO

Gran Canaria

C/Juan Manuel Durán, 50
Las Palmas de Gran Canaria
928 22 70 77

Tenerife

Centro de entidades de voluntariado.
Rambla de Añaza, Grupo de viviendas 88,
Parcela I-14 N°3 · Santa Cruz de Tenerife
608 67 35 87

La Palma

Calle Benahore, 4 · Breña Alta
664 69 81 37



www.plenainclusioncanarias.org

info@plenainclusioncanarias.org

PROGRAMA DE ATENCIÓN A PERSONAS

CON DISCAPACIDAD INTELLECTUAL
O DEL DESARROLLO EN SITUACIONES
DE VULNERABILIDAD O EN RIESGO
DE EXCLUSIÓN SOCIAL



ÁREAS DE TRABAJO

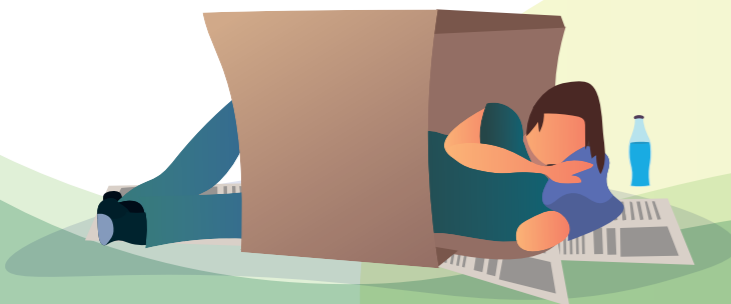
APOYO Y ORIENTACIÓN A MENORES CON DISCAPACIDAD INTELECTUAL O DEL DESARROLLO EN ESPECIAL VULNERABILIDAD O SITUACIÓN DE RIESGO

Las acciones de esta área se orientan a conocer y dar respuestas a las necesidades que presentan los menores con discapacidad intelectual que, por razones personales, familiares y/o sociales se encuentran en situaciones de desprotección, conculcación de derechos y vulnerabilidad ante posibles abusos.



APOYO Y ORIENTACIÓN A PERSONAS CON DISCAPACIDAD INTELECTUAL O DEL DESARROLLO SIN HOGAR

Las acciones de esta área se orientan a conocer y dar respuestas a las necesidades que presentan las personas con discapacidad intelectual o del desarrollo que actualmente viven en la calle y permanecen al margen de los servicios de atención a la discapacidad o atención comunitaria por diferentes y complejas realidades, (personales, familiares y/o sociales) que dificultan su inclusión.



APOYO Y ORIENTACIÓN A FAMILIAS EN LAS QUE AL MENOS UNO DE LOS PROGENITORES PRESENTA DISCAPACIDAD INTELECTUAL O DEL DESARROLLO

Las acciones de esta área se orientan a conocer y dar respuestas a las necesidades que presentan las familias y, de forma particular, los progenitores con discapacidad intelectual o del desarrollo en aras de la preservación familiar.



El programa está orientado a mejorar la calidad de vida, la autonomía personal, la inclusión social y la no discriminación de las personas con discapacidad intelectual o del desarrollo en situaciones de especial vulnerabilidad o en mayor riesgo de exclusión social, para que con apoyos y oportunidades, puedan desarrollar su proyecto de calidad de vida, así como a promover su inclusión como ciudadana de pleno derecho.

ACCIONES QUE SE DESARROLLAN

ÁREA 1: ACCIONES DE APOYO DIRECTO A PERSONAS

1.1) Apoyos personalizados:

- Orientación, asesoramiento e información para personas con discapacidad intelectual o del desarrollo y sus personas de apoyo.
- Evaluación y diseño de planes de intervención individualizados.
- Apoyo y seguimiento de personas con discapacidad intelectual o del desarrollo.
- Apoyo a familiares y otras personas de apoyo con el fin de promover estrategias de apoyo positivo.

1.2) Apoyos grupales:

Acciones formativas y de capacitación para el fortalecimiento y adquisición de competencias.

ÁREA 2: APOYO A ENTIDADES Y/O PROFESIONALES

2.1) Diseño y ejecución de píldora formativa.

2.2) Apoyo, y coordinación en Red con el personal de los recursos sociales de los entornos en los que residen las personas atendidas.

ÁREA 3: SENSIBILIZACIÓN Y COLABORACIÓN CON EL ENTORNO

3.1) Sensibilización y formación en recursos sanitarios, sociales y educativos del entorno.